

Década de

2000

1990 PRIMERA PROYECCIÓN DEL IPCC

Informe inicial del Grupo Intergubernamental de Expertos sobre el Cambio Climático de la ONU. En los 25 años siguientes se verificarán casi todas sus predicciones.

1992 CUMBRE DE LA TIERRA DE RÍO

Se lanza la Agenda 21, un programa para asegurar el desarrollo sostenible en el siglo XXI. Se aprueba la Convención Marco de las Naciones Unidas sobre el Cambio Climático.

1994 SE LANZA LA AGENCIA EUROPEA DE MEDIO AMBIENTE (AEMA)

Su objetivo: facilitar a los países de la UE la adopción de políticas medioambientales fundamentadas.

1999 ARROZ DORADO ▼

Mediante ingeniería genética se incorpora vitamina A al arroz para mejorar el aporte nutricional de las dietas de los africanos y los asiáticos.



1997 PROTOCOLO DE KIOTO

Para afrontar el cambio climático, 37 países y la UE se comprometen a recortar sus emisiones de CO₂. Estados Unidos no llegará a ratificar el tratado.

1999 RECUPERACIÓN DEL LINCE ▼

Con el respaldo de un Programa LIFE se realizan los primeros censos meticulosos del lince ibérico, lo que constituye el primer paso para acometer un plan de recuperación que ha logrado pasar de menos de 100 ejemplares a más de 800.



POBLACIÓN MUNDIAL EN 2000

6.100 MILLONES



2000 REVOLUCIÓN HÍBRIDA

Toyota Prius, el primer automóvil producido en serie con un motor de gasolina y otro eléctrico, llega a Europa y se convierte en un símbolo de eficiencia.

2006 UNA VERDAD INCÓMODA ▶

El documental de Al Gore concientiza a la población sobre la amenaza del cambio climático y se lleva el Óscar al mejor documental. Pero el momento pasa sin avances significativos en la lucha contra esa amenaza.



2008 EL COCHE ELÉ

Tesla Motors, fu primer vehículo totalme En los tests de fabricant 400 kilómetros de autor para un coche eléctrico

2008 OBJETIVOS UE 20/20/20 ▲

La UE lanza un paquete de medidas sobre clima y energía para que estén asumidas en 2020: -20% de las emisiones de gases de efecto invernadero, -20% de consumo, 20% de la producción de fuentes de energía renovables.

2002 DESASTRE DEL PRESTIGE ▶

Cuando el petrolero Prestige se hundió frente a las costas gallegas, el vertido de crudo subsiguiente detonó uno de los desastres ecológicos más graves de la historia en España.



2002 COLAPSO DE LA LARSEN B

Un satélite documenta la desintegración de esta plataforma de hielo de 3.250 km² frente a la península Antártica, cada vez más cálida.

2005 HURACÁN KATRINA

Es el de mayor impacto económico de EE. UU. Deja 1.833 muertos e inunda el 80% de Nueva Orleans.

2008 BANCO MUNDIAL DE SEMILLAS

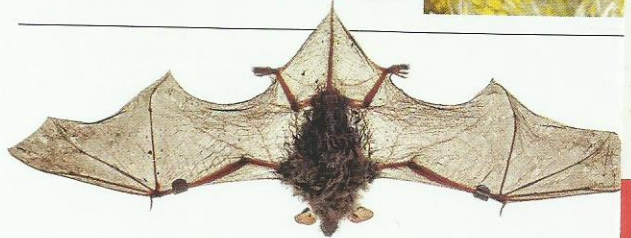
Se inaugura la Cámara Mundial de Semillas de Svalbard en Noruega. Puede preservar semillas congeladas de hasta 4,5 millones de especies.

2006 ALETA DE TIBURÓN COLMENAS ▶

Los científicos calculan que al año se capturan entre 26 y 75 millones de tiburones por sus aletas. Aumenta la alarma por la reducción de poblaciones.

2006 COLAPSO DE LAS COLMENAS ▶

Los apicultores empiezan a denunciar la desaparición de abejas obreras, que conduce al despoblamiento de muchas colmenas.



La ciencia confirma que la quitridiomycosis propagada por los humanos está matando cientos de variedades de ranas y salamandras. Hasta ahora se han extinguido 90 especies; el hongo causante es uno de los patógenos más destructivos que se conocen.

1997 APOCALIPSIS DE ANFIBIOS ▼

